



Como irá funcionar a chamada pública?



A leitura deste manual não substitui a leitura do edital e anexos



Quem participa?



Poderão participar da chamada pública as pessoas que não foram convocadas em 1ª ou 2ª chamada, e que manifestaram interesse em participar da chamada pública. Lista dos participantes aptos a comparecer na chamada pública disponível [clcando aqui](#).

Para cada vaga disponível serão chamadas 5 pessoas. A participação na chamada pública não garante matrícula, apenas a expectativa do direito à vaga.



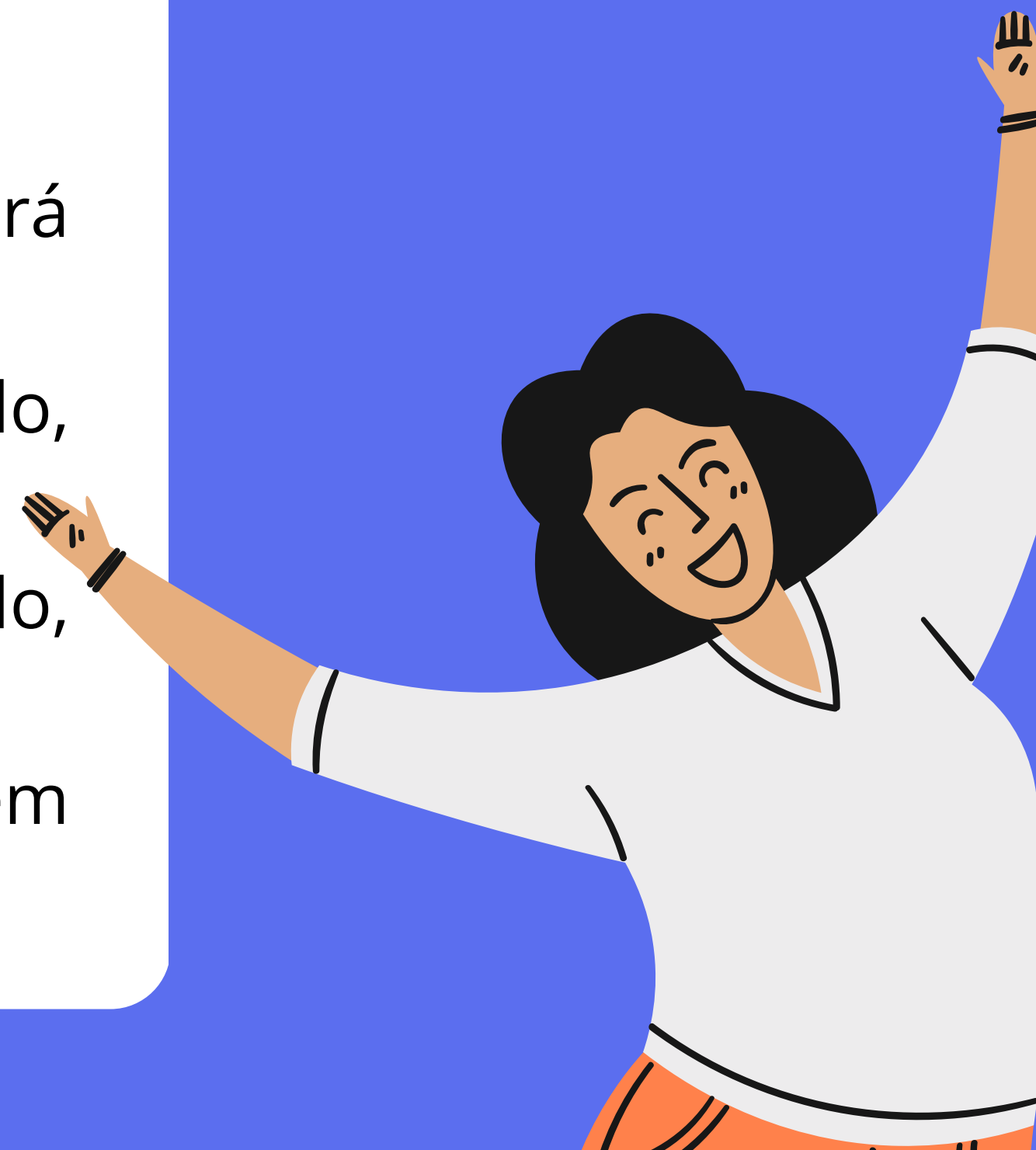
Quando e onde acontece?

- A chamada pública acontecerá no auditório do Direito (em frente ao prédio da biblioteca)
- O auditório que ocorrerá a Chamada Pública será aberto:

a) no período matutino: às 8h e fechado, pontualmente, às 9h;

b) no período vespertino: às 13h e fechado, pontualmente, às 14h.

ATENÇÃO! Não serão permitidos atrasos, quem chegar atrasado, fica de fora!



Outros pontos importantes sobre o horário:

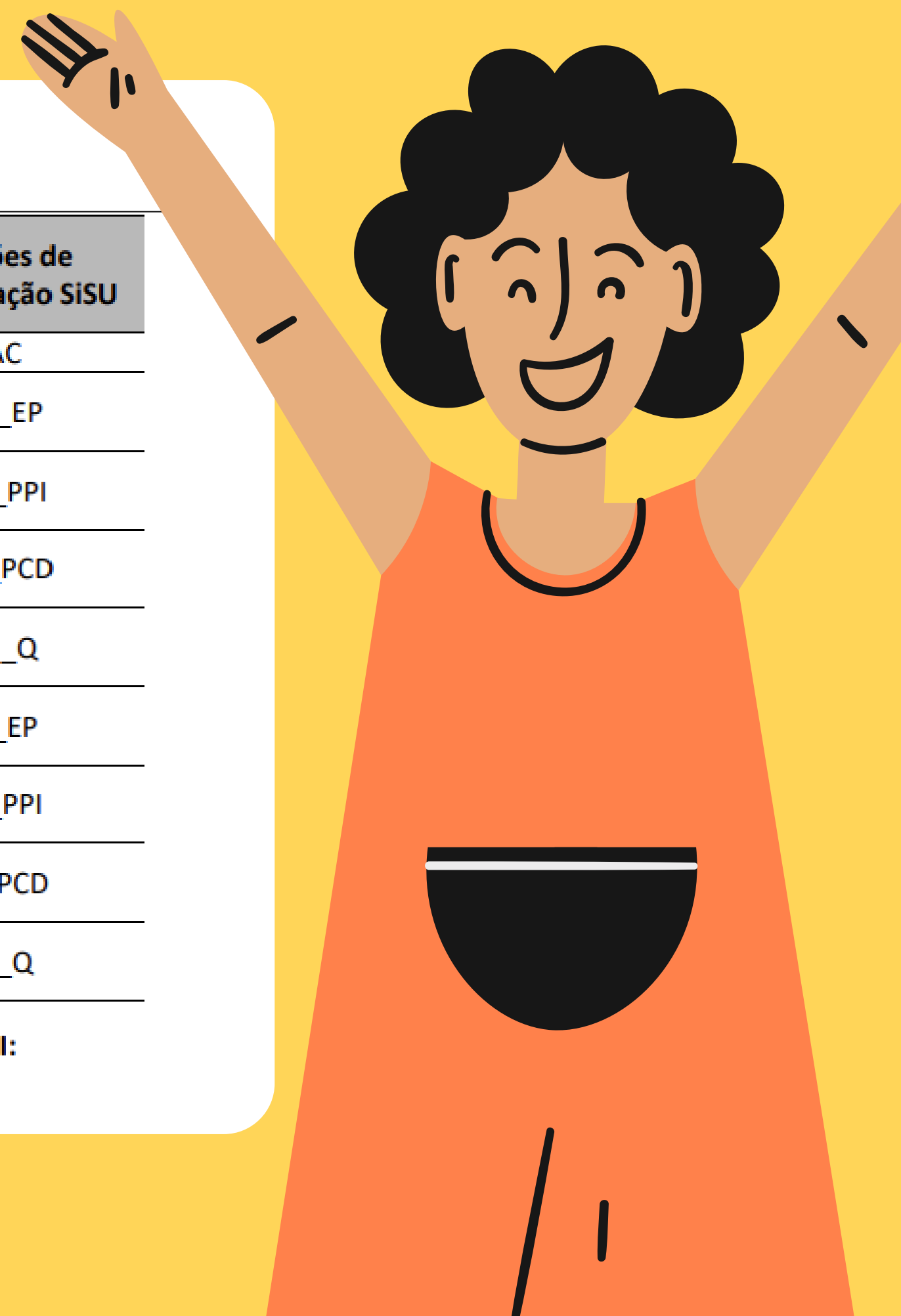


Depois de fechados os portões, não entrarão mais pessoas, nem documentos no auditório. Portanto, o(a) candidato(a) deve estar **COM TODOS SEUS DOCUMENTOS EM MÃOS!**

Para isso, organize seus documentos **de acordo com sua opção de participação** em sua totalidade.

Opções de Participação UFJ	Descrição	Opções de Participação SiSU
AC	Pessoa que não se enquadra em nenhum critério de reserva de vaga.	AC
RI	Pessoa de escola pública com renda familiar bruta igual ou inferior a 1(um) salário-mínimo <i>per capita</i> .	LB_EP
RI-PPI	Pessoa de escola pública com renda familiar bruta igual ou inferior a 1 (um) salário-mínimo <i>per capita</i> que se autodeclarar Preto, Pardo ou Indígena.	LB_PPI
RI-cD	Pessoa de escola pública com renda familiar bruta igual ou inferior a 1 (um) salário-mínimo <i>per capita</i> e que seja pessoa com deficiência.	LB_PCD
RI-Q	Pessoa de escola pública com renda familiar bruta igual ou inferior a 1(um) salário-mínimo <i>per capita</i> que se autodeclarar Quilombola.	LB_Q
RS	Pessoa de escola pública com renda familiar bruta superior a 1 (um) salário-mínimo <i>per capita</i> .	LI_EP
RS-PPI	Pessoa de escola pública com renda familiar bruta superior a 1(um) salário-mínimo <i>per capita</i> que se autodeclarar Preto, Pardo ou Indígena.	LI_PPI
RS-cD	Pessoa de escola pública com renda familiar bruta superior a 1 (um) salário-mínimo <i>per capita</i> e que seja pessoa com deficiência.	LI_PCD
RS-Q	Pessoa de escola pública com renda familiar bruta superior a 1 (um) salário-mínimo <i>per capita</i> que se autodeclarar Quilombola	LI_Q

Quadro 1 - Opções de Participação e Convocação no SiSU. **AC**: Ampla Concorrência; **RI**: Renda Inferior; **PPI**: Preto, Pardo ou Indígena; **cD**: Pessoa com Deficiência; **RS**: Renda Superior; **Q**: Quilombola.



RI	Escolaridade; Análise da Realidade Socioeconômica
RI-PPI	Escolaridade; Análise da Realidade Socioeconômica; Heteroidentificação
RI-cD	Escolaridade; Análise da Realidade Socioeconômica, Verificação da Condição de deficiência
RI-Q	Escolaridade; Análise da Realidade Socioeconômica, Heteroidentificação
RS	Escolaridade
RS-PPI	Escolaridade, Heteroidentificação
RS-cD	Escolaridade, Verificação da Condição de deficiência
RS-Q	Escolaridade, Heteroidentificação
AC	Escolaridade

Para acessar os anexos das comissões clique em cada um dos nomes:

Escolaridade

Análise da Realidade Socioeconômica

Heteroidentificação

Verificação da Condição de deficiência



LEMBRETES SOBRE A DOCUMENTAÇÃO:

- Devem ser apresentados os **ORIGINAIS E AS CÓPIAS DE CADA UM DOS DOCUMENTOS.**
- Candidatos inscritos nas cotas devem apresentar histórico escolar e/ou declaração de conclusão que **tenha a informação de onde cursou todos os anos do ensino médio.**





A chamada vai funcionar assim:

A convocação das pessoas que manifestaram interesse na chamada pública será feita no momento da chamada, **APENAS NO DIA ESCALONADO PARA O SEU CURSO**, devendo o(a) candidato(a) estar presente no auditório com toda a sua documentação.

ATENÇÃO! Aquele(a) que for convocado(a) e não tiver a documentação necessária e/ou não for deferido em alguma comissão, perderá a vaga naquela categoria e outro(a) candidato(a) será convocado IMEDIATAMENTE. De todo modo, deverá aguardar o fim da sessão, pois poderá ser chamado(a) em outra categoria.






**NÃO EXISTE
RECURSO NA
CHAMADA
PÚBLICA!**



**Não atendeu a
qualquer um dos
critérios? Perdeu
a vaga.**





**Não serão feitas cópias,
impressões, nem recebidos e-
mails com documentos no
momento da chamada pública.**

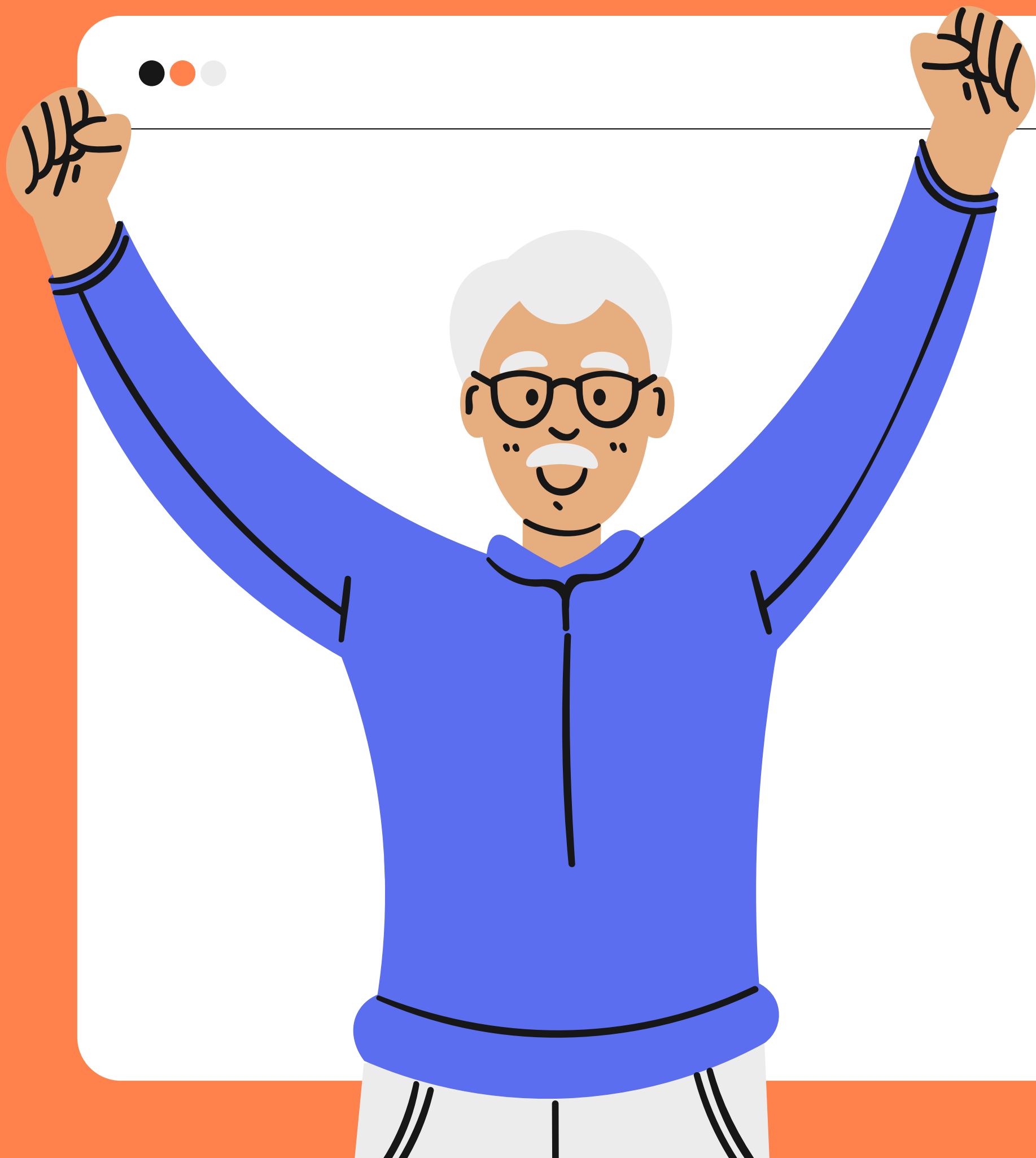


**Assim como, os candidatos(as)
não poderão receber nenhum
documento externo.**



**A chamada acontecerá até
quando existirem vagas e
candidatos aptos para sua
ocupação.**

**Não perca a esperança! A
listagem pode rodar bastante e
chegar a sua vez!**



**Todas as
informações estão
disponíveis no
Anexo VIII, clicando
aqui.**

**Acesse a página do
[SiSU UFJ 2025.](#)**

Te esperamos lá!

Ainda com dúvidas? Entre em contato conosco, pelo *e-mail* ingressograduacao@ufj.edu.br ou pelo telefone (e também *WhatsApp*) (64) 3606-8318.

CGA
CENTRO DE
GESTÃO ACADÊMICA

